

# PIENSO EN MI FUTURO

## QUE HAY DESPUÉS DE LA ESO ?

¿QUIÉN  
SOY?

¿QUÉ  
QUIERO  
SER?

¿QUÉ  
PUEDO  
SER?



¿DÓNDE  
ESTOY?

¿QUÉ  
SERÉ?

PEDRO CARLOS ALMODÓVAR GARRIDO  
DEPARTAMENTO DE ORIENTACIÓN

I.E.S. "MONTES DE TOLEDO"

GÁLVEZ (TOLEDO)

Qué ser en la vida y qué estudiar para lograrlo...

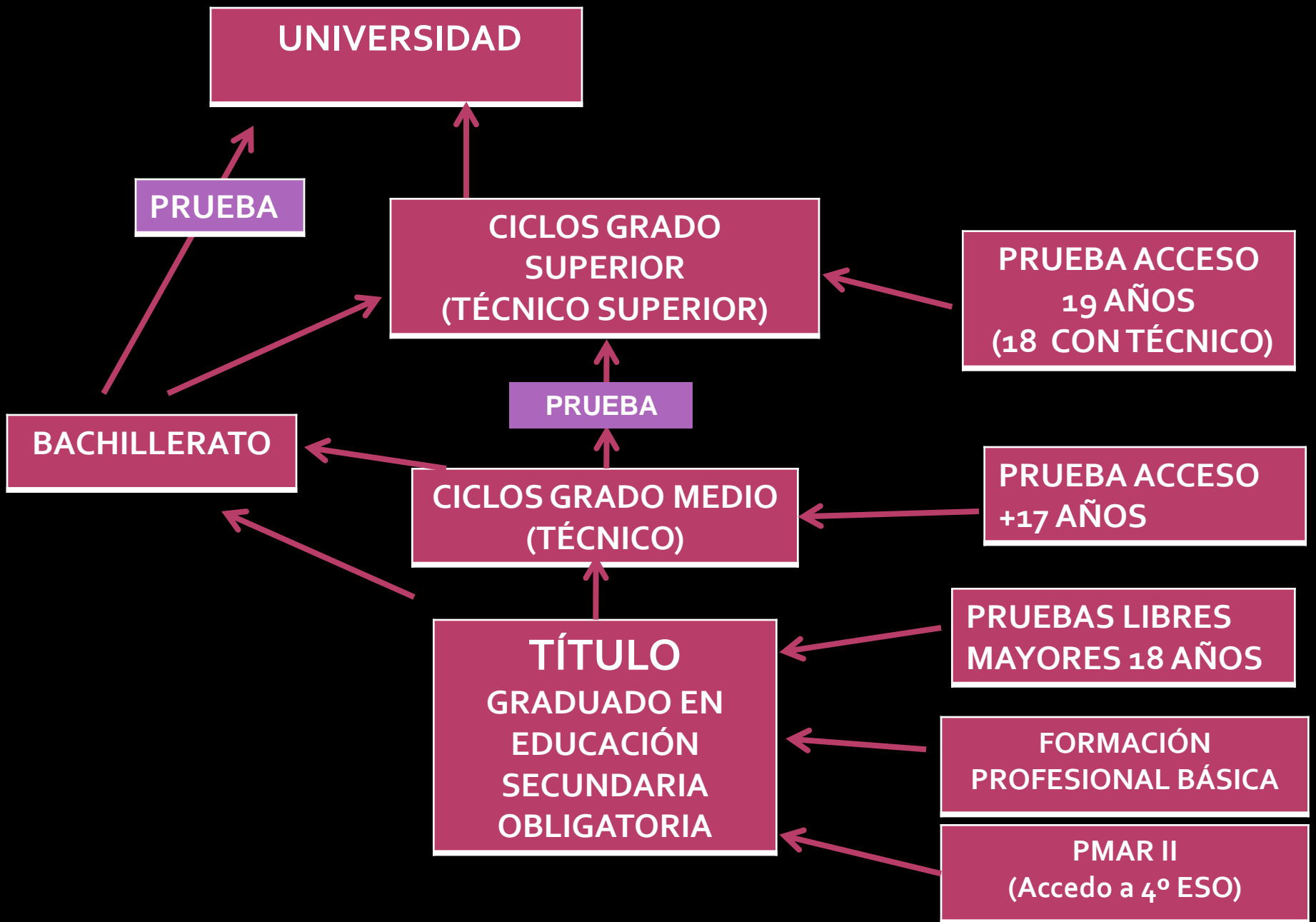
...dependerá de decisiones que vayamos tomando durante los próximos meses...

**PARA QUE LAS DECISIONES SEAN ADECUADAS ES NECESARIO TENER LAS IDEAS CLARAS DE LO QUE QUEREMOS O AL MENOS CONTAR CON LA INFORMACIÓN Y FORMACIÓN SUFICIENTE.**

**RECUERDA SIEMPRE:**

**LA ELECCIÓN PROFESIONAL  
NO ES UN SUCESO  
ES UN PROCESO**





# ALTERNATIVAS DESDE 3º DE ESO

↓

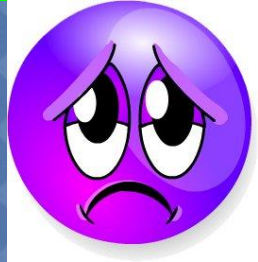
REPETIR CURSO  
(UNA SOLA VEZ)  
POR VÍA  
ORDINARIA O POR  
PMAR \*

↓

PROMOCIONAR A 4º ESO:

- ☐ DE MODO ORDINARIO
- ☐ P.I.L. (SI HAS REPETIDO 3º O 2 VECES EN LA ESO)
- ☐ DESDE PMAR II\*

↓



ABANDONAR LOS  
ESTUDIOS AL CUMPLIR LOS  
16 AÑOS E INCORPORARSE  
AL MUNDO LABORAL O A  
LA VAGANCIA ABSOLUTA

## FORMACIÓN PROFESIONAL BÁSICA:

- \* DOS AÑOS DE DURACIÓN.
- \* EXISTEN DIFERENTES OPCIONES PROFESIONALES.
- \* COMBINAN FORMACIÓN GENERAL Y PROFESIONAL.
- \* Tener entre 15 y 17 años cumplidos en el año de incorporación.
- \* Haber sido propuesto por el Equipo Educativo del alumno/a.
- \* Se necesita consentimiento familiar.

# QUÉ SON LOS PMAR

VIENEN A “SUSTITUIR”, CON NOTABLES DIFERENCIAS A LOS PROGRAMAS DE DIVERSIFICACIÓN QUE SE ACABAN ESTE CURSO.

## ORGANIZACIÓN DEL GRUPO Y MATERIAS.

- Constituyen un grupo específico, con MENOS alumnos. Teniendo además, un grupo de referencia con el que cursarán las materias no pertenecientes a los ÁMBITOS:
- Ámbito sociolingüístico (8 h. semanales). Integra las materias de Lengua castellana y literatura y de Geografía e historia.
- Ámbito de ciencias aplicadas (10 h. semanales). Integra las materias de Matemáticas, Biología y geología, Física y química.
- Ámbito de lenguas extranjeras –Inglés- (4 h. semanales).

# MATERIAS QUE CURSARÁN CON SU GRUPO DE

## REFERENCIA:

- ◆ **Tecnología** (2 h. semanales).
- ◆ **Música** (2 h. semanales).
- ◆ **Educación Física** (2 h. semanales).
- ◆ **Religión o Valores éticos** (1 h. semanal).
- ◆ **Tutoría** (1 h. semanal).

La evaluación y promoción será la establecida con carácter general para los alumnos de 3º ESO: *(“promocionarán de curso cuando tengan evaluación negativa en dos materias como máximo, que no sean Lengua Castellana y Literatura y Matemáticas de forma simultánea”)*.

Al finalizar el programa los alumnos podrán promocionar a 4º ESO (aconsejable opción Formación Profesional), y obtener, en su caso, el título de Graduado en ESO, cumpliendo los requisitos establecidos.

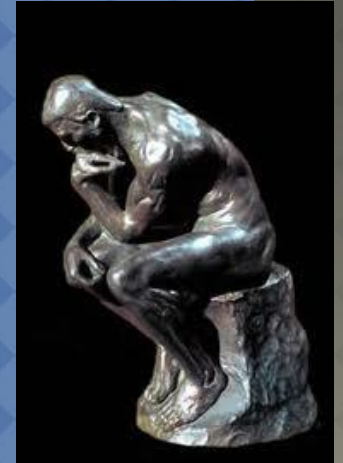
**EL ACCESO A UN PMAR REQUIERE LA PROPUESTA DEL EQUIPO DOCENTE.**

# SI PROMOCIONO A 4º DE ESO

TENGO QUE REFLEXIONAR MUY  
CONCIENZUDAMENTE,  
DIALOGAR CON MI FAMILIA, CONOCER MIS  
METAS DE FUTURO E INFORMARME MUY  
BIEN DE LOS CAMINOS PARA ALCANZARLAS.

LAS DECISIONES QUE TOME AHORA, SERÁN  
TRASCENDENTALES PARA MI FUTURO.

ESTAS SON LAS ALTERNATIVAS/ITINERARIOS  
QUE ENCONTRARÉ EN 4º:



# ORGANIZACIÓN DE 4º ESO OPCIÓN ACADÉMICA (BACHILLERATO)

## MATERIAS

### Materias troncales generales

- Lengua Castellana Literatura (4 h)
- Inglés (4 h)
- Geografía e Historia (3 h)
- Matemáticas orientadas enseñanzas académicas (4h)

### Materias específicas obligatorias

- Educación física (2 h)
- Filosofía (2 h)
- Elegir una (1 h):
  - Religión
  - Valores éticos

### Materias troncales de opción (3h) (Elegir dos)

- Biología y Geología
- Física y Química
- Economía
- Latín

### Materias específicas de opción (2h) (Elegir 2) Numerar de 1 a 5 por orden de prioridad

- Francés
- Cultura científica
- Cultura clásica
- Ed. Plástica
- Música
- Artes escénicas y danza
- Informática
- Tecnología robótica



# ORGANIZACIÓN DE 4º ESO OPCIÓN ENSEÑANZAS APLICADAS (FP)

## MATERIAS

### Materias troncales generales

- Lengua Castellana Literatura (4 h)
- Inglés (4 h)
- Geografía e Historia (3 h)
- Matemáticas orientadas enseñanzas aplicadas (4h)

### Materias específicas obligatorias

- Educación física (2 h)
- Informática (2 h)
- Elegir una (1 h):
  - Religión
  - Valores éticos

### Materias troncales de opción (3h) (dos materias)

- Tecnología

#### Elegir una:

- Ciencias Aplicadas a la Actividad Profesional
- Iniciación a la Actividad Emprendedora y Empresarial

### Materias específicas de opción (2h) (Elegir 2)

Numerar de 1 a 5 por orden de prioridad

- Francés
- Cultura científica
- Cultura clásica
- Ed. Plástica
- Música
- Artes escénicas y danza
- Filosofía



# ABANDONO EL INSTITUTO SIN TITULAR

## PRUEBA EXTRAORDINARIA

- Tener CINCO suspensos como máximo.
- Haber finalizado en el IES con 18 años.
- Solamente 2 años siguientes de finalizar estudios.
- Se convocan en febrero.

## PRUEBAS LIBRES MAYORES DE 18 AÑOS

- Tener cumplidos los 18 años.
- No estar matriculado en ninguna enseñanza de E.S.O..
- Cuatro asignaturas/Ámbitos.
- Se suelen convocar en abril.
- Exámenes junio y septiembre.

## PRUEBAS ACCESO A CICLOS GRADO MEDIO

- Mínimo cumplir 17 el año de los exámenes
- Cuatro asignaturas/ámbitos
- Se suelen convocar a finales de abril.
- Posibles convalidaciones.
- Exámenes junio y septiembre.

## E. S.P.A.

- Centros de Adultos.
- A partir de 18 años
- Cuatro asignaturas/Ámbitos.
- Presencial/distancia
- Hay que recuperar todas las pendientes de E.S.O.
- Carácter semestral.
- Matrícula en mayo/junio.



**A MODO DE RESUMEN...  
SI CONSIGO EL TÍTULO DE  
GRADUADO EN E.S.O.**

**FORMACIÓN  
PROFESIONAL DE  
GRADO MEDIO  
(OJO NOTA MEDIA !!)**

**BACHILLERATO**

**MUNDO  
LABORAL**

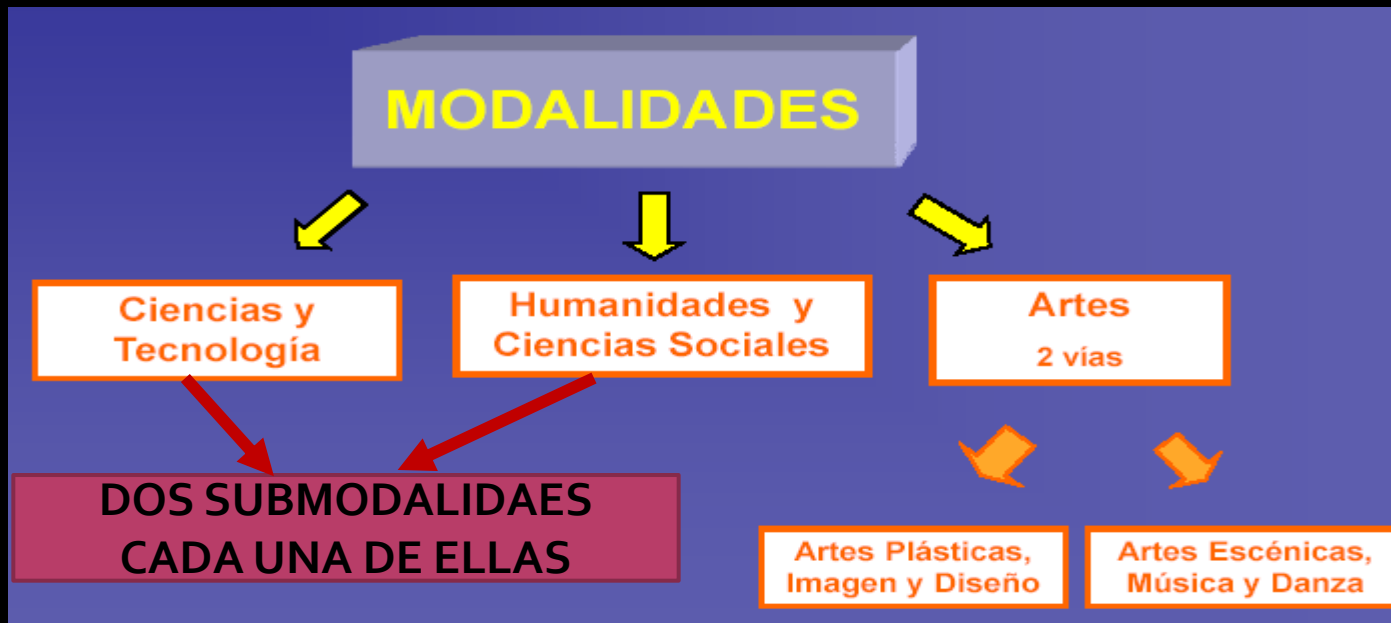
**PRUEBA**

**PRUEBA**

**FORMACIÓN  
PROFESIONAL  
DE GRADO  
SUPERIOR**

**ESTUDIOS  
UNIVERSITARIOS  
DE GRADO**

# BACHILLERATO



## ◆ SALIDAS PROFESIONALES MODALIDAD DE CIENCIAS:

Medicina, Farmacia, Fisioterapia, Psicología, Veterinaria, Biología, Ciencias Ambientales...

## ◆ SALIDAS PROFESIONALES MODALIDAD DE TECNOLOGÍA:

Ingeniería, Arquitectura, Aeronáutica, Informática, Físicas, Matemáticas...

## ◆ SALIDAS PROFESIONALES MODALIDAD DE HUMANIDADES:

Derecho, Ciencias Empresariales, Administración y Dirección de Empresas, Periodismo, Sociología, Ciencias Políticas, Filologías, Historia, Historia del Arte, Relaciones Laborales, Turismo....

# RAMAS DE CONOCIMIENTO

**LOS ESTUDIOS UNIVERSITARIOS SE ORGANIZAN EN CINCO RAMAS GENERALES EN FUNCIÓN DE LA CARRERA ELEGIDA:**

- ★ A (Humanidades y Artes)
- ★ B (Ciencias)
- ★ C (Ciencias de la Salud)
- ★ D (Ciencias Sociales y Jurídicas)
- ★ E (Ingeniería y Arquitectura)

**LA ELECCIÓN DE LAS MATERIAS DE MODALIDAD Y OPTATIVA VENDRÁ DETERMINADA POR NUESTROS INTERESES VOCACIONALES Y ACADÉMICOS**

# CÓMO SE ORGANIZA LA F.P.

- ▣ EXISTEN 26 FAMILIAS PROFESIONALES (19 EN CLM), QUE CONTIENEN CICLOS DE GRADO MEDIO Y DE GRADO SUPERIOR.
- ▣ LA DURACIÓN DE CADA CICLO PUEDE SER DE 2.000 HORAS (DOS CURSOS INCLUIDAS LAS PRÁCTICAS) O DE 1.400 (UN CURSO+ LAS PRÁCTICAS).
- ▣ CADA CICLO SE COMPONE DE DIFERENTES MÓDULOS (ASIGNATURAS). PARA TITULAR HAY QUE SUPERARLOS TODOS.
- ▣ ANTES DE TOMAR UNA DECISIÓN HAY QUE CONOCER EN PROFUNDIDAD LAS CARACTERÍSTICAS DE CADA CICLO (DURACIÓN, MÓDULOS QUE LO COMPONEN, DÓNDE SE IMPARTE, ETC.
- ▣ PARA ELLO DEBEMOS BUSCAR INFORMACIÓN:

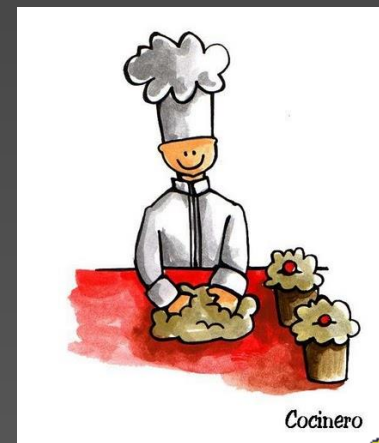
<http://www.educa.jccm.es/es/fpclm>

O BIEN:

<http://www.todofp.es>

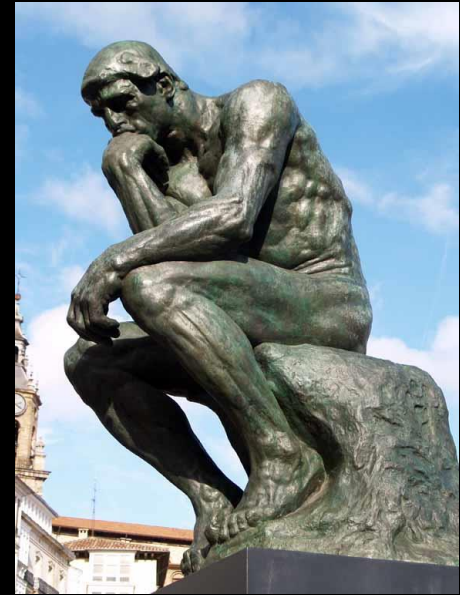
**OFERTA FORMATIVA DE CICLOS DE GRADO MEDIO EN EL ENTORNO CERCANO ES MUY AMPLIA**

- ◆ **GESTIÓN ADMINISTRATIVA.**
- ◆ **INSTALACIONES ELÉCTRICAS Y AUTOMÁTICAS.**
- ◆ **INSTALACIONES FRIGORÍFICAS Y DE CLIMATIZACIÓN.**
- ◆ **COCINA Y GASTRONOMÍA.**
- ◆ **SERVICIOS DE RESTAURACIÓN.**
- ◆ **PANADERÍA, REPOSTERÍA Y CONFITERÍA.**
- ◆ **INFORMÁTICA**
- ◆ **FORESTALES**
- ◆ **AUXILIAR DE ENFERMERÍA**
- ◆ **Y ALGUNOS MÁS**





## **DOS FRASES PARA LA REFLEXIÓN**



**“En la vida, como en cualquier partida cuyo resultado depende tanto de la suerte como de la habilidad, la respuesta racional en caso de desventaja consiste en luchar con más vehemencia.”**

**(Marvin Harris, Caníbales y Reyes, 1986)**

**SI HAS ALCANZADO TUS METAS,  
COMIENZA A CONQUISTAR TUS SUEÑOS.**