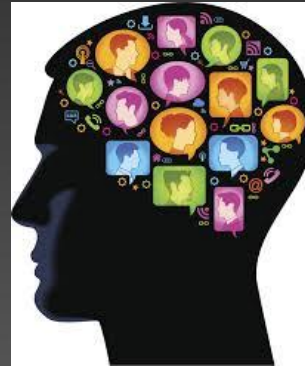


REUNIÓN CON FAMILIAS DE 4º DE ESO



PÍLDORAS INFORMATIVAS

QUE NOS PUEDEN SERVIR DE
AYUDA EN LA DIFÍCIL
SITUACIÓN DE TOMAR
DECISIONES SOBRE
EL FUTURO.



PEDRO CARLOS ALMODÓVAR
I.E.S. "MONTES DE TOLEDO"
GALVEZ (TOLEDO)

LA RELACIÓN CON NUESTROS HIJOS: UN VÍNCULO DE AMOR ETERNO

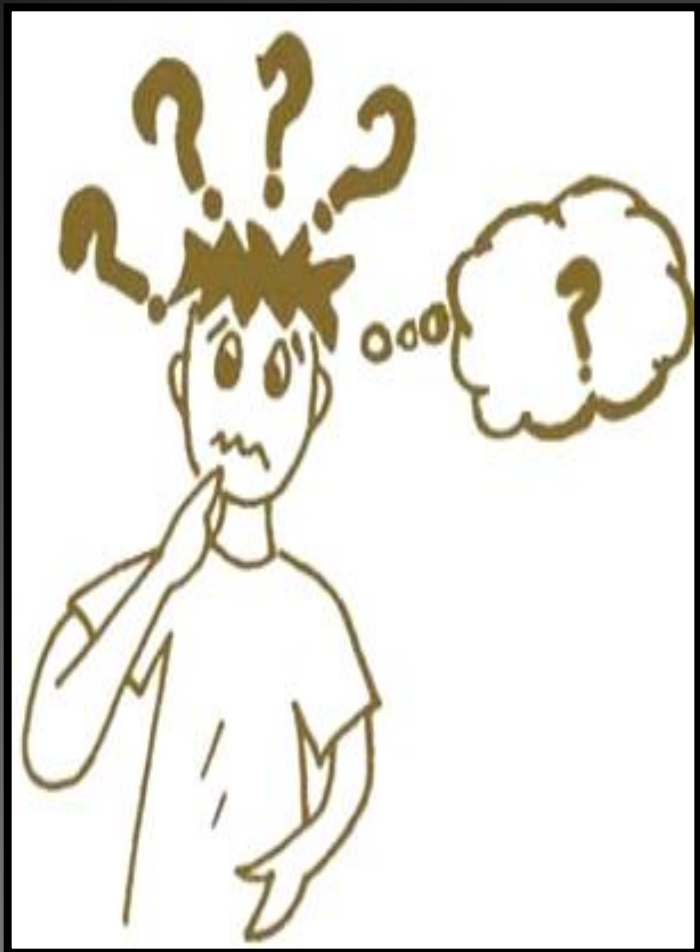


TRABAJAMOS PARA ELLOS, PERDEMOS EL SUEÑO, SUFRIMOS, LLORAMOS Y DISFRUTAMOS CON SUS ÉXITOS MÁS QUE CON LOS NUESTRO PROPIOS.

AHORA, NOS ENCONTRAMOS EN EL MOMENTO MÁS CONFLICTIVO DE NUESTRA RELACIÓN: “SOCORRO, TENGO UN HIJO ADOLESCENTE”

QUÉ VA A SER DE MI ??

HAY VIDA DESPUÉS DE LA E.S.O.



¿QUIÉN SOY?

¿QUÉ QUIERO SER?

¿QUÉ PUEDO SER?

¿DÓNDE ESTOY?



¿QUÉ SERÉ?

Qué ser en la vida y qué estudiar para lograrlo...

...dependerá de decisiones que vayamos tomando durante los próximos meses...

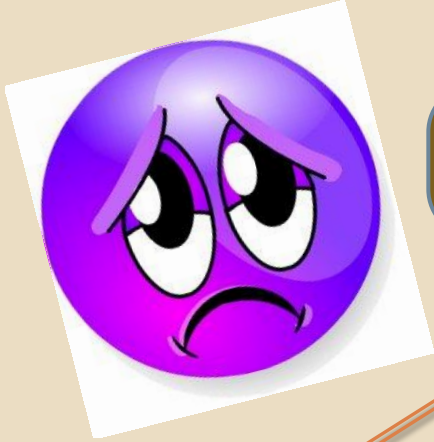
PARA QUE LAS DECISIONES SEAN ADECUADAS ES NECESARIO TENER LAS IDEAS CLARAS DE LO QUE QUEREMOS O AL MENOS CONTAR CON LA INFORMACIÓN Y FORMACIÓN SUFICIENTE.

RECUERDA SIEMPRE:

LA ELECCIÓN PROFESIONAL NO ES UN SUCESO ES UN PROCESO







ABANDONO EL INSTITUTO SIN TITULAR

PRUEBAS EXTRAORDINARIAS

- Tener CINCO suspensos como máximo.
- Haber finalizado en el IES con 18 años.
- Solamente 2 años siguientes de finalizar estudios.
- Se convocan en febrero.

PRUEBAS LIBRES MAYORES DE 18 AÑOS

- Tener cumplidos los 18 años.
- No estar matriculado en nada.
- Cuatro asignaturas/Ámbitos.
- Se suelen convocar en abril.
- Exámenes junio y septiembre.

PRUEBAS ACCESO A CICLOS GRADO MEDIO

- Mínimo cumplir 17 el año de los exámenes
- Cuatro asignaturas/ámbitos
- Se suelen convocar a finales de abril.
- Posibles convalidaciones.
- Exámenes junio y septiembre.

E. S.P.A.

- Centros de Adultos.
- A partir de 18 años
- Cuatro asignaturas/Ámbitos.
- Presencial/distancia
- Hay que recuperar todas las pendientes de E.S.O.
- Carácter semestral.
- Matrícula en mayo/junio.



CONSIGO EL TÍTULO DE GRADUADO EN E.S.O.

FORMACIÓN PROFESIONAL DE GRADO MEDIO

BACHILLERATO

MUNDO LABORAL

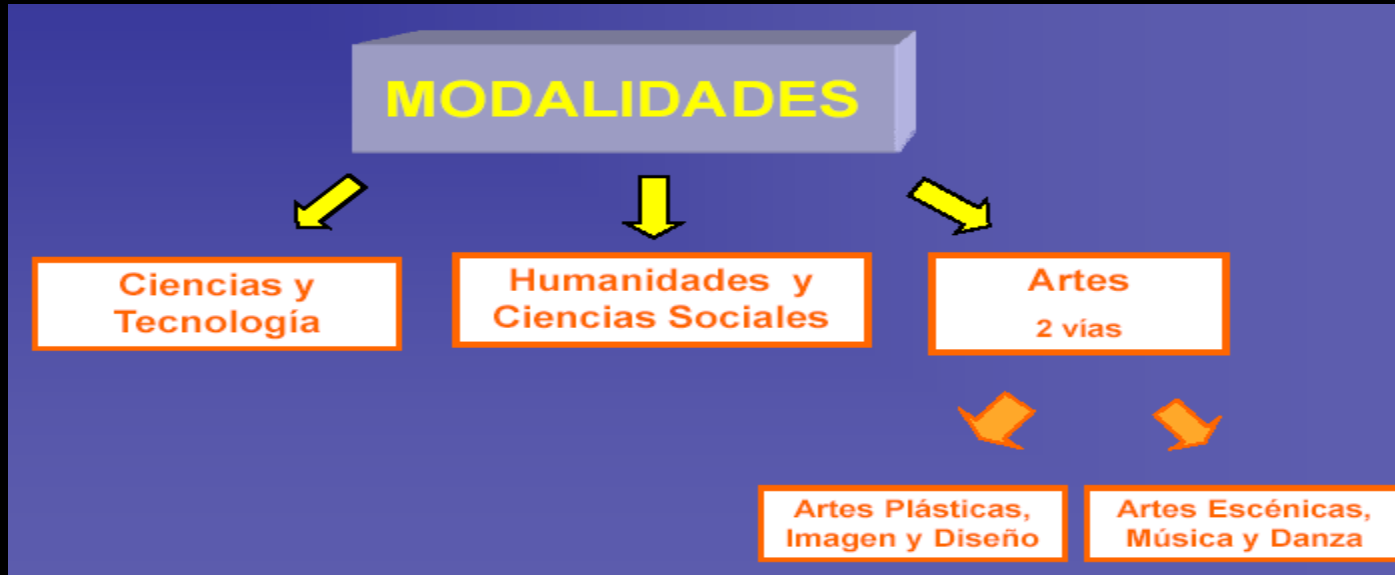
PRUEBA

PRUEBA

FORMACIÓN PROFESIONAL DE GRADO SUPERIOR

ESTUDIOS UNIVERSITARIOS DE GRADO

BACHILLERATO



- ◆ SALIDAS PROFESIONALES MODALIDAD DE CIENCIAS:
Medicina, Farmacia, Fisioterapia, Psicología, Veterinaria, Biología, Ciencias Ambientales...
- ◆ SALIDAS PROFESIONALES MODALIDAD DE TECNOLOGÍA:
Ingeniería, Arquitectura, Aeronáutica, Informática, Físicas, Matemáticas...
- ◆ SALIDAS PROFESIONALES MODALIDAD DE HUMANIDADES:
Derecho, Ciencias Empresariales, Administración y Dirección de Empresas, Filologías, Historia, Historia del Arte, Relaciones Laborales, Turismo...

LA SOLICITUD DE ADMISIÓN SUELE SER EN FEBRERO

ASIGNATURAS DE BACHILLERATO

COMUNES(5)

MODALIDAD(3)

OPTATIVA(1)

MATERIAS COMUNES

<i>PRIMER CURSO</i>	<i>SEGUNDO CURSO</i>
<ul style="list-style-type: none">• Ciencias para el mundo contemporáneo• Educación física• Filosofía y ciudadanía• Lengua castellana y literatura I• Lengua extranjera I• Religión/Alternativa	<ul style="list-style-type: none">• Historia de España• Historia de la filosofía• Lengua castellana y literatura II• Lengua extranjera II• Religión/Alternativa

RAMAS DE CONOCIMIENTO

LOS ESTUDIOS UNIVERSITARIOS SE ORGANIZAN EN CINCO RAMAS GENERALES EN FUNCIÓN DE LA CARRERA ELEGIDA:

- ★ A (Humanidades y Artes)
- ★ B (Ciencias)
- ★ C (Ciencias de la Salud)
- ★ D (Ciencias Sociales y Jurídicas)
- ★ E (Ingeniería y Arquitectura)

LA ELECCIÓN DE LAS MATERIAS DE MODALIDAD Y OPTATIVA VENDRÁ DETERMINADA POR NUESTROS INTERESES VOCACIONALES Y ACADÉMICOS

CÓMO SE ORGANIZA LA F.P.

- ▣ EXISTEN 26 FAMILIAS PROFESIONALES (19 EN CLM), QUE CONTIENEN CICLOS DE GRADO MEDIO Y DE GRADO SUPERIOR.
- ▣ LA DURACIÓN DE CADA CICLO SUELE SER DE 2.000 HORAS (DOS CURSOS INCLUIDAS LAS PRÁCTICAS).
- ▣ CADA CICLO SE COMPONE DE DIFERENTES MÓDULOS (ASIGNATURAS). PARA TITULAR HAY QUE SUPERARLOS TODOS.
- ▣ ANTES DE TOMAR UNA DECISIÓN HAY QUE CONOCER EN PROFUNDIDAD LAS CARACTERÍSTICAS DE CADA CICLO (DURACIÓN, MÓDULOS QUE LO COMPONEN, DÓNDE SE IMPARTE, ETC).
- ▣ PARA ELLO DEBEMOS BUSCAR INFORMACIÓN:

<http://www.educa.jccm.es/es/fpclm>

O BIEN:

<http://www.todofp.es>

TOMA DE DECISIONES ENFOCADA HACIA EL EMPLEO

- ❑ **¿EN QUE SECTOR O ACTIVIDAD QUIERO TRABAJAR?**
- ❑ **¿DÓNDE HAY MAS TRABAJO QUE TENGA RELACIÓN CON MIS HABILIDADES Y CONOCIMIENTOS O EXPERIENCIA?**

PARA ACERTAR DEBEMOS CONOCERNOS:

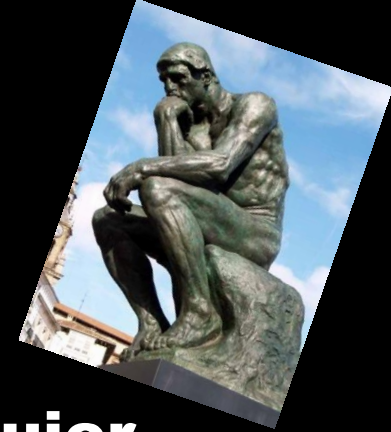
- ★ **CUALES SON NUESTRAS DEBILIDADES Y FORTALEZAS.**
- ★ **CARACTERÍSTICAS MÁS NOTABLES QUE TENEMOS.**

PERFIL REQUERIDO POR LAS EMPRESAS:

- ◆ **CONOCIMIENTOS PRÁCTICOS, FLEXIBLES, ADAPTABLES**
- ◆ **POLIVALENCIA EN EL TRABAJO: MULTIFUNCIONES**
- ◆ **CONOCIMIENTOS DE LAS NUEVAS TECNOLOGÍAS**
- ◆ **CAPACIDAD DE ORGANIZACIÓN Y RESPONSABILIDAD**
- ◆ **CAPACIDAD DE COMUNICACIÓN E IMPROVISACIÓN**
- ◆ **CONOCIMIENTOS EN IDIOMAS**
- ◆ **TRABAJO EN EQUIPO**



UNA FRASE PARA LA REFLEXIÓN



“En la vida, como en cualquier partida cuyo resultado depende tanto de la suerte como de la habilidad, la respuesta racional en caso de desventaja consiste en luchar con más vehemencia.”

(Marvin Harris. “Caníbales y Reyes”, 1986)

Pedro Carlos Almodóvar



E-mail: almodovar86@gmail.com