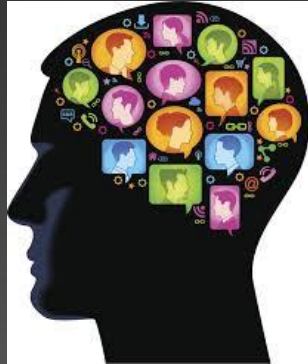


REUNIÓN CON EL ALUMNADO DE 4º DE ESO



SESIÓN INFORMATIVA GENERAL CURSO 2014/2015

I.E.S. "MONTES DE TOLEDO"
GALVEZ (TOLEDO)

QUÉ VA A SER DE MI ??

HAY VIDA DESPUÉS DE LA E.S.O.

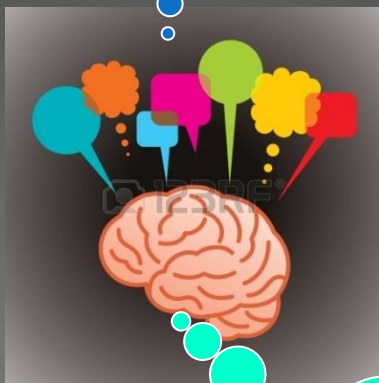


¿QUIÉN SOY?

¿QUÉ QUIERO SER?

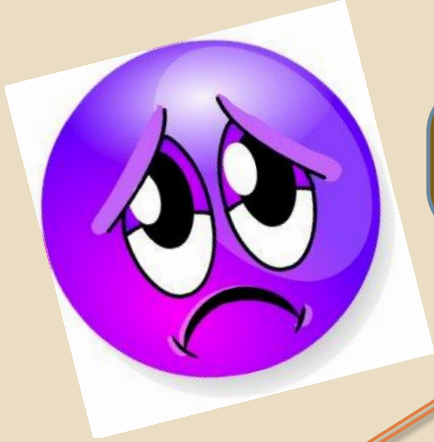
¿QUÉ PUEDO SER?

¿DÓNDE ESTOY?



¿QUÉ SERÉ?





ABANDONO EL INSTITUTO SIN TITULAR

PRUEBAS EXTRAORDINARIAS

- Tener CINCO suspensos como máximo.
- Haber finalizado en el IES con 18 años.
- Solamente 2 años siguientes de finalizar estudios.
- Se convocan en febrero.

PRUEBAS LIBRES MAYORES DE 18 AÑOS

- Tener cumplidos los 18 años.
- No estar matriculado en nada.
- Cuatro asignaturas/Ámbitos.
- Se suelen convocar en abril.
- Exámenes junio y septiembre.

PRUEBAS ACCESO A CICLOS GRADO MEDIO

- Mínimo cumplir 17 el año de los exámenes
- Cuatro asignaturas/ámbitos
- Se suelen convocar a finales de abril.
- Posibles convalidaciones.
- Exámenes junio y septiembre.

E. S.P.A.

- Centros de Adultos.
- A partir de 18 años
- Cuatro asignaturas/Ámbitos.
- Presencial/distancia
- Hay que recuperar todas las pendientes de E.S.O.
- Carácter semestral.
- Matrícula en mayo/junio.



CONSIGO EL TÍTULO DE GRADUADO EN E.S.O.

FORMACIÓN PROFESIONAL DE GRADO MEDIO

BACHILLERATO

MUNDO LABORAL

PRUEBA

PRUEBA

FORMACIÓN PROFESIONAL DE GRADO SUPERIOR

ESTUDIOS UNIVERSITARIOS DE GRADO

BACHILLERATO LOMCE

LAS MODALIDADES DE BACHILLERATO SON LAS SIGUIENTES:

☐ CIENCIAS

☐ HUMANIDADES Y CIENCIAS SOCIALES

☐ ARTES

◆ SALIDAS PROFESIONALES SUBMODALIDAD DE CIENCIAS:

Medicina, Farmacia, Fisioterapia, Psicología, Veterinaria, Biología, Ciencias Ambientales...

◆ SALIDAS PROFESIONALES SUBMODALIDAD DE TECNOLOGÍA:

Ingeniería, Arquitectura, Aeronáutica, Informática, Físicas, Matemáticas...

◆ SALIDAS PROFESIONALES MODALIDAD DE HUMANIDADES Y CIENCIAS SOCIALES:

Derecho, Ciencias Empresariales, Administración y Dirección de Empresas, Filologías, Historia, Historia del Arte, Relaciones Laborales, Turismo....

PLAZO DE SOLICITUD DE ADMISIÓN 2 de febrero-2 de marzo

ORGANIZACIÓN DE LAS ASIGNATURAS O MATERIAS

EL BACHILLERATO SE ORGANIZA EN MATERIAS TRONCALES Y MATERIAS ESPECÍFICAS

- ▶ EL ALUMNADO DEBERÁ CURSAR TODAS LAS MATERIAS TRONCALES DEL PRIMER BLOQUE**
- ▶ EL ALUMNADO DEBERÁ CURSAR AL MENOS DOS MATERIAS DEL SEGUNDO BLOQUE DE TRONCALES**
- ▶ EL ALUMNADO DEBERÁ CURSAR UN MÍNIMO DE DOS Y UN MÁXIMO DE TRES MATERIAS DEL BLOQUE DE ESPECÍFICAS**

MATERIAS TRONCALES BLOQUE I (LAS TRES PRIMERAS OBLIGATORIAS PARA TODOS LOS ESTUDIANTES)

- **Filosofía**
- **Lengua Castellana y Literatura I**
- **Lengua Extranjera I**
- **Y una cuarta asignatura a elegir entre:**
 - **Matemáticas I**
 - **Latín I**
 - **Matemáticas Aplicadas a las CCs Sociales I**

AL MENOS DOS, DE LAS SIGUIENTES EN FUNCIÓN DE LA MODALIDAD

BACHILLERATO DE CIENCIAS

- **Biología y Geología**
- **Dibujo Técnico I**
- **Física y Química**

BACHILLERATO DE HUMANIDADES Y CIENCIAS SOCIALES

- **Economía**
- **Griego I**
- **Historia del Mundo Contemporáneo**
- **Literatura Universal**

BLOQUE DE ASIGNATURAS ESPECÍFICAS

EDUCACIÓN FÍSICA (OBLIGATORIA PARA TODOS)
Y ADEMÁS 2 ó 3 DE ENTRE LAS SIGUIENTES

- Análisis Musical I
- Anatomía Aplicada
- Cultura Científica
- Dibujo Artístico I
- Dibujo Técnico I
- Lenguaje y Práctica Musical
- Religión

- Segunda Lengua Extranjera I
- Tecnología Industrial I
- Tecnologías de la Información y la Comunicación I
- Volumen
- Una materia del bloque de asignatura troncales no cursadas por el alumno/a

RAMAS DE CONOCIMIENTO

LOS ESTUDIOS UNIVERSITARIOS SE ORGANIZAN EN CINCO RAMAS GENERALES EN FUNCIÓN DE LA CARRERA ELEGIDA:

- ★ A (Humanidades y Artes)
- ★ B (Ciencias)
- ★ C (Ciencias de la Salud)
- ★ D (Ciencias Sociales y Jurídicas)
- ★ E (Ingeniería y Arquitectura)

LA ELECCIÓN DE LAS MATERIAS TRONCALES Y ESPECÍFICAS VENDRÁ DETERMINADA POR NUESTROS INTERESES VOCACIONALES Y ACADÉMICOS

CÓMO SE ORGANIZA LA F.P.

- ▣ EXISTEN 26 FAMILIAS PROFESIONALES (19 EN CLM), QUE CONTIENEN CICLOS DE GRADO MEDIO Y DE GRADO SUPERIOR.
- ▣ LA DURACIÓN DE CADA CICLO SUELE SER DE 2.000 HORAS (DOS CURSOS INCLUIDAS LAS PRÁCTICAS).
- ▣ CADA CICLO SE COMPONE DE DIFERENTES MÓDULOS (ASIGNATURAS). PARA TITULAR HAY QUE SUPERARLOS TODOS.
- ▣ ANTES DE TOMAR UNA DECISIÓN HAY QUE CONOCER EN PROFUNDIDAD LAS CARACTERÍSTICAS DE CADA CICLO (DURACIÓN, MÓDULOS QUE LO COMPONEN, DÓNDE SE IMPARTE, ETC).
- ▣ PARA ELLO DEBEMOS BUSCAR INFORMACIÓN:

<http://www.educa.jccm.es/es/fpclm>

O BIEN:

<http://www.todofp.es>

TOMA DE DECISIONES ENFOCADA HACIA EL EMPLEO

- ❑ **¿EN QUE SECTOR O ACTIVIDAD QUIERO TRABAJAR?**
- ❑ **¿DÓNDE HAY MAS TRABAJO QUE TENGA RELACIÓN CON MIS HABILIDADES Y CONOCIMIENTOS O EXPERIENCIA?**

PARA ACERTAR DEBEMOS CONOCERNOS:

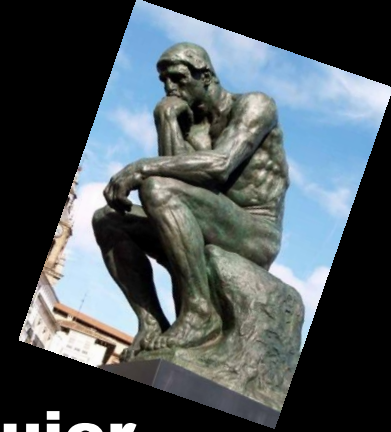
- ★ **CUALES SON NUESTRAS DEBILIDADES Y FORTALEZAS.**
- ★ **CARACTERÍSTICAS MÁS NOTABLES QUE TENEMOS.**

PERFIL REQUERIDO POR LAS EMPRESAS:

- ◆ **CONOCIMIENTOS PRÁCTICOS, FLEXIBLES, ADAPTABLES**
- ◆ **POLIVALENCIA EN EL TRABAJO: MULTIFUNCIONES**
- ◆ **CONOCIMIENTOS DE LAS NUEVAS TECNOLOGÍAS**
- ◆ **CAPACIDAD DE ORGANIZACIÓN Y RESPONSABILIDAD**
- ◆ **CAPACIDAD DE COMUNICACIÓN E IMPROVISACIÓN**
- ◆ **CONOCIMIENTOS EN IDIOMAS**
- ◆ **TRABAJO EN EQUIPO**



UNA FRASE PARA LA REFLEXIÓN



“En la vida, como en cualquier partida cuyo resultado depende tanto de la suerte como de la habilidad, la respuesta racional en caso de desventaja consiste en luchar con más vehemencia.”

(Marvin Harris. “Caníbales y Reyes”, 1986)

Pedro Carlos Almodóvar



E-mail: folmontes@gmail.com